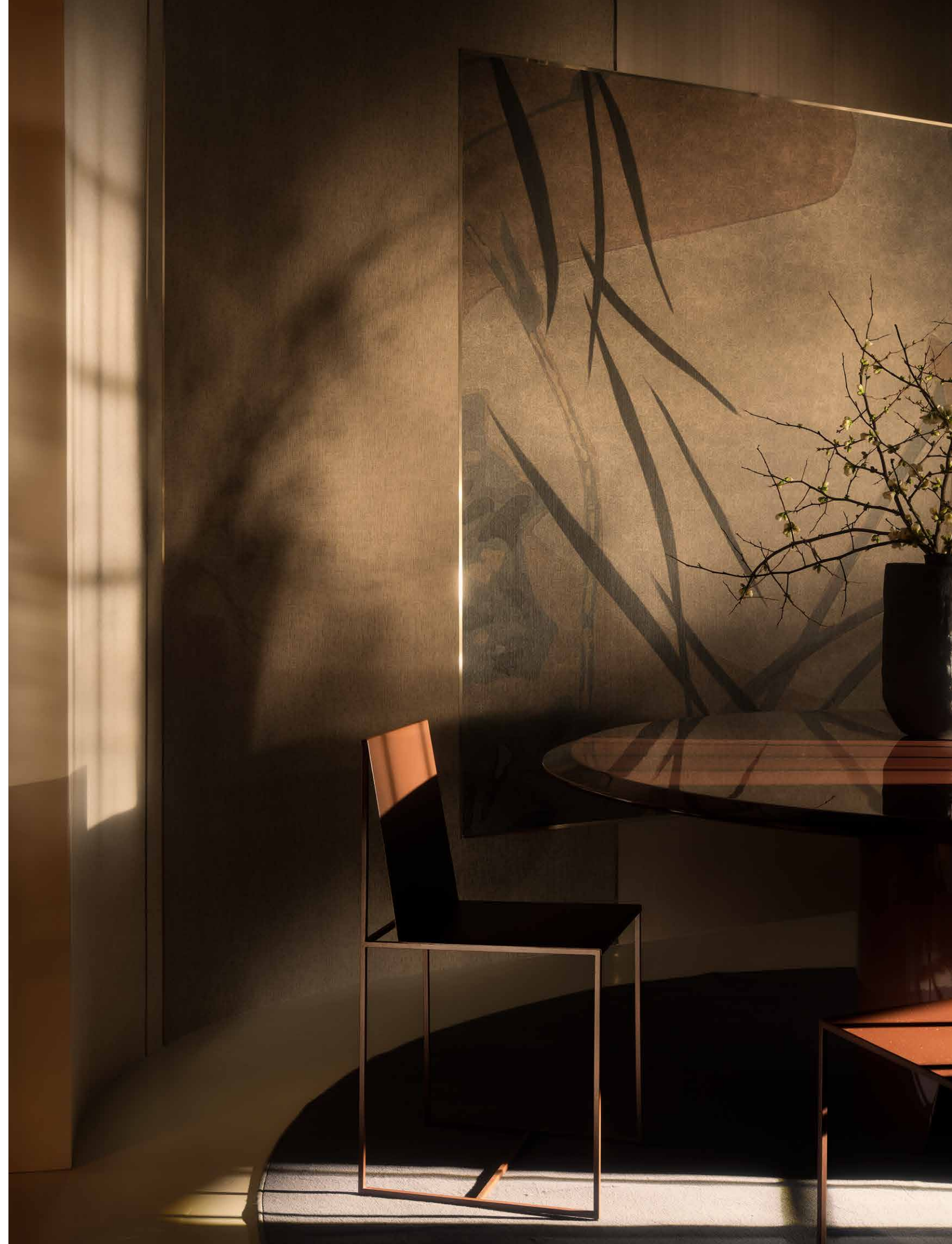


**GLAMORA**

7	About
10	Glamora Bespoke
12	Design philosophy
15	The showroom in Milan
18	Creative Collection
20	Chapter XV
91	Technical features

Glamora helps realise the dream of places that reflect our personal stories and the way we live over time.

*Glamora aiuta a realizzare il sogno di abitare in spazi che parlano di noi e del nostro modo di vivere nel tempo.*







# About

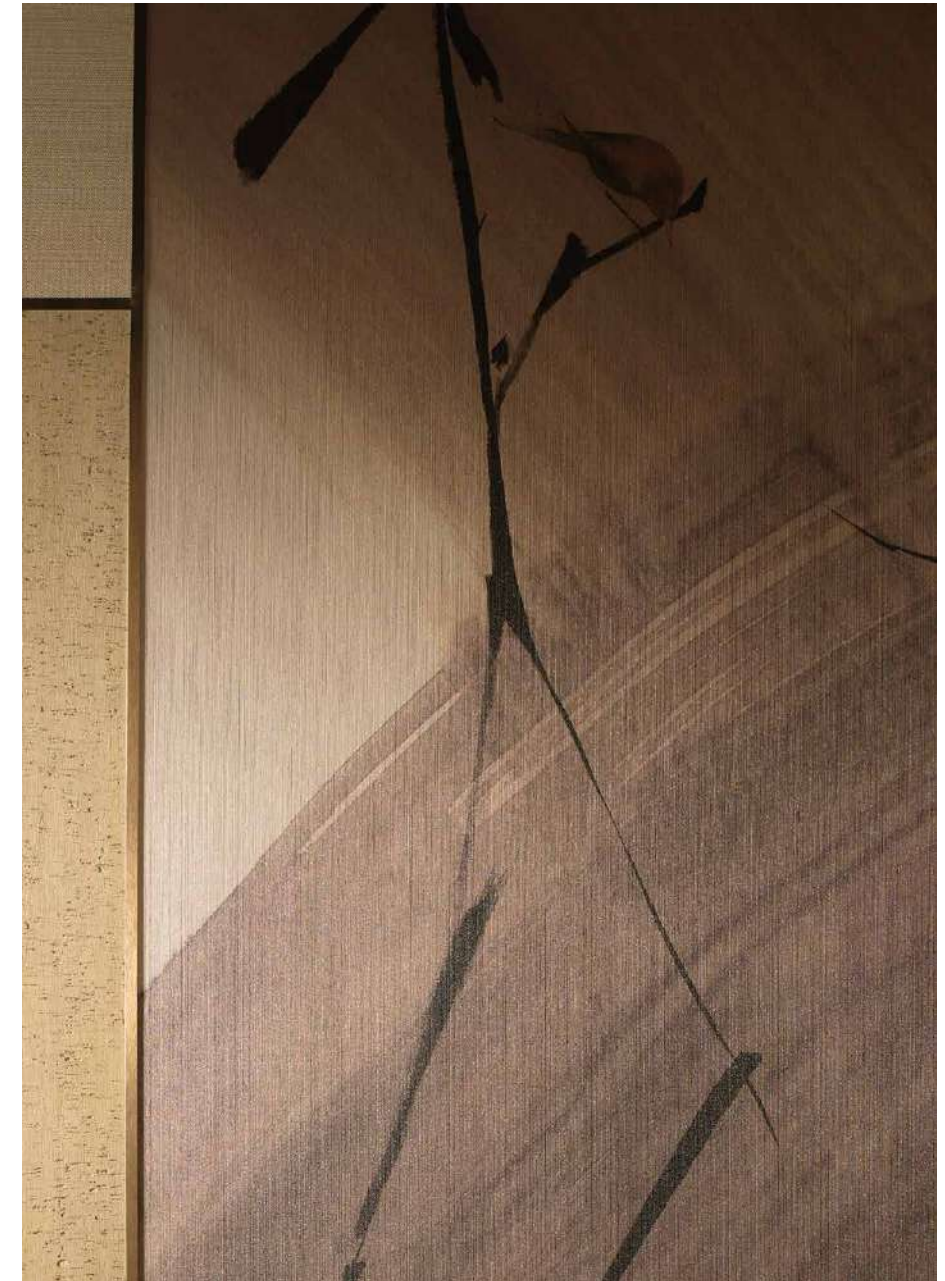
With a natural inclination for creating environments enriched by artistic and sensory inspirations, the brand's wallcovering collections invite you on a journey to other worlds. Sophisticated combinations of materials, colors, and patterns come together to create contemporary frescoes. The design approach is characterised by understated, timeless elegance, the result of ongoing research and development into precious, innovative, and eco-sustainable materials.

Glamora's creations and services offer interior designers and architects versatile, bespoke solutions to tailor interiors with a custom approach, giving shape to exclusive, personalised projects. Passion for design, attention to detail, and artisanal quality—values that embody the essence of Made in Italy—have always been core to Glamora's identity and collections.

Con un'innata vocazione per la creazione di ambienti caratterizzati da suggestioni artistiche e sensoriali, le collezioni di wallcovering del brand offrono un viaggio nell'altrove. Sofisticata combinazione di materiali, colori e motivi si fondono per dar vita a veri e propri affreschi contemporanei. Il progetto stilistico si distingue per l'eleganza discreta e senza tempo, frutto di una continua ricerca e sviluppo di materiali preziosi, innovativi ed eco-sostenibili.

Le creazioni e i servizi di Glamora mettono a disposizione degli interior designer ed architetti soluzioni versatili e su misura, per vestire gli interni con un approccio sartoriale e dare forma a progetti esclusivi e personalizzati. La passione per il design, la cura dei dettagli e la qualità artigianale, valori che rappresentano l'essenza del Made in Italy, sono da sempre parte integrante dell'identità di Glamora e delle sue collezioni.







# Glamora Bespoke

We celebrate individual uniqueness by creating bespoke wallcoverings that reflect personal desires and identity. Our collections feature over a thousand designs, all customisable in every detail, from dimensions to color and graphic variations. Upon request, we also craft exclusive designs inspired by personal memories or inner visions. Our graphic designers work closely with clients, turning their ideas and dreams into tangible realities.

*Valorizziamo l'unicità delle persone, realizzando wallcovering su misura che riflettono i loro desideri e la loro identità. Le nostre collezioni propongono oltre mille soggetti personalizzabili in ogni dettaglio, dalle dimensioni alle varianti cromatiche e grafiche. Su richiesta, realizziamo anche design esclusivi, ispirati a ricordi o visioni interiori. I nostri graphic designer collaborano a stretto contatto con il cliente, trasformando idee e sogni in progetti concreti.*





# Design philosophy

## Interiors vision

We are partners in the creation of spaces that evoke immersive atmospheres, drawing inspiration from artistic and natural sources, spanning from visual arts such as painting and traditional craftsmanship, to architecture and landscape influences. Our wallcoverings promote well-being and enhance the unique character of each space, whether in prestigious residential settings or contract projects for hotels, fine dining restaurants, wellness centers, offices, or marine environments.

## Premium materials and sustainable innovation

Glamora seamlessly blends tradition and innovation by using high-quality, sustainable raw materials such as linen, raffia, and viscose. The choice of these materials is intrinsically linked to the concept of each collection, capturing its themes and enhancing its essence. We have developed advanced decorative and technical solutions that, thanks to non-toxic and certified materials, deliver outstanding performance in terms of acoustic insulation and waterproofing, while ensuring safety and well-being.

## Fast and flexible installation

Our wallcoverings are designed for seamless installation, effortlessly adapting to various surfaces without the need for dismantling. This approach allows spaces to be refreshed while preserving their integrity, reducing time, costs, and waste, in harmony with our philosophy of sustainable design.

## Global support service

Glamora provides dedicated support throughout every stage of the project, offering flexibility in adapting to the unique visions and needs of each client. Thanks to our expertise and in-house production, we ensure exceptional craftsmanship and strict adherence to deadlines. Upon request, we can recommend specialized craftsmen to guarantee flawless installation, ensuring that every detail is executed with meticulous care and precision.

## Awards and collaborations

For over 15 years, Glamora has been recognized for its distinctive style, exceptional quality, and commitment to research and innovation, earning prestigious accolades such as the Honorable Mention at the Compasso d'Oro ADI (2022) and the German Design Award (2020, 2023, 2024). Among the notable projects successfully completed with great satisfaction are the Armani Tower in Miami, the Mandarin Oriental on Lake Como, the Bulgari Hotel in Dubai, and the headquarters of Google in New York and Amazon in Madrid.

## Visione di interni

*Siamo partner nella creazione di ambienti che evocano atmosfere immersive, attingendo a ispirazioni artistiche e naturali, dalle arti visive come la pittura e le tecniche artigianali tradizionali, all'architettura, alle suggestioni paesaggistiche. I nostri wallcovering promuovono il benessere e valorizzano il carattere distintivo di ogni spazio, sia nel settore residenziale di prestigio, sia nei progetti contract per hotel, ristoranti fine dining, spazi wellness, uffici o unità navali.*

## Materiali di pregio e innovazione sostenibile

*Glamora unisce tradizione e innovazione, ricercando materie prime di alta qualità e sostenibili come lino, rafia e viscosa. La scelta è indissolubilmente legata al concept di ogni collezione per meglio interpretarne i temi e valorizzarne l'essenza. Abbiamo sviluppato supporti decorativi e tecnici avanzati che, grazie a materiali atossici e certificati, forniscono prestazioni di eccellenza in termini di isolamento acustico e impermeabilità, garantendo al contempo sicurezza e benessere.*

## Installazione rapida e flessibile

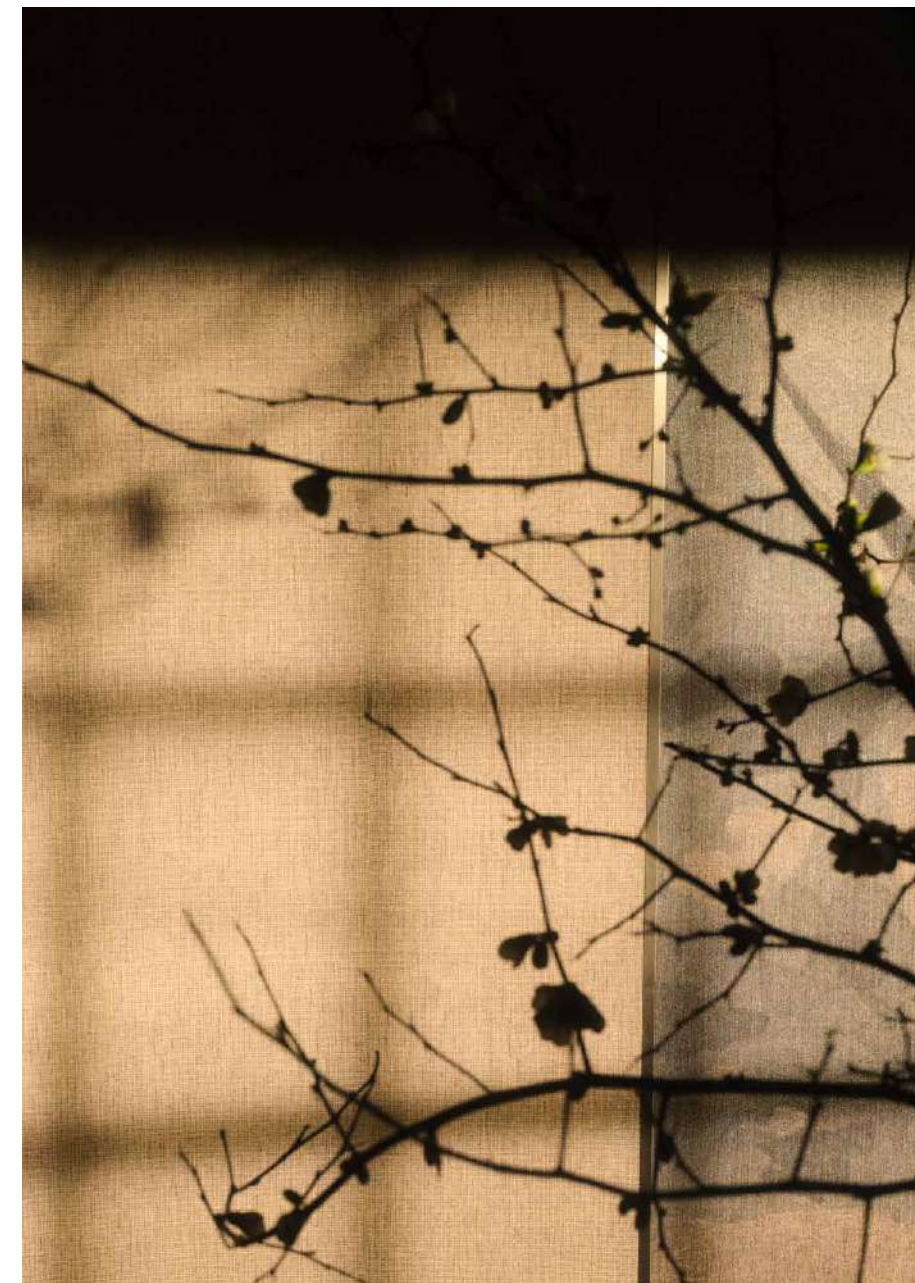
*I nostri rivestimenti murali, progettati per un'installazione fluida e rispettosa degli spazi esistenti, si adattano a diverse superfici senza necessità di smantellamento. Questo approccio consente di rinnovare gli ambienti, preservandone l'integrità e riducendo tempi, costi e materiali di risulta, in armonia con la nostra filosofia di sostenibilità progettuale.*

## Servizio di supporto globale

*Glamora accompagna ogni fase di progetto con un'assistenza dedicata, adattandosi con flessibilità alle visioni ed esigenze di ogni cliente. Grazie alla nostra esperienza e alla produzione interna, assicuriamo eccellenza artigianale e il rispetto dei tempi. Su richiesta, possiamo suggerire maestranze specializzate per un'installazione a regola d'arte, garantendo che l'esecuzione sia realizzata con la massima cura e precisione.*

## Riconoscimenti e collaborazioni

*Da oltre 15 anni, Glamora si distingue per lo stile distintivo, l'alta qualità e gli investimenti in ricerca e innovazione, ottenendo riconoscimenti prestigiosi come la Menzione d'onore al Compasso d'Oro ADI (2022) e il German Design Award (2020, 2023, 2024). Tra i progetti di rilievo realizzati con successo e soddisfazione figurano l'Armani Tower a Miami, il Mandarin Oriental sul Lago di Como, il Bulgari Hotel di Dubai, e le sedi di Google a New York e Amazon a Madrid.*







## The showroom in Milan

A vibrant space for research, design, interaction, and dialogue, where you can rediscover the value of an immersive experience and directly connect with the company's creative universe. In Milan, between Corso Como and Brera, is the Glamora showroom, located in a historic building at Via Solferino 27, which was also the Milanese residence of the great opera master Giacomo Puccini. A space of about 150 square meters, constantly evolving, designed to communicate the stylistic variety of Glamora wallcoverings and allow designers to work in an environment that stimulates creativity, the circulation of ideas, and productivity. Inside, it is possible to view the entire range of collections in real scale, offering visitors a direct and complete "look and feel" experience, with the opportunity to touch and feel the material samples. The showroom comes alive and renews itself periodically through thematic setups that form the common thread of the environment. Textures and materials harmonize, inviting visitors to discover new collections and the company's reality in a continuous and innovative way. Here, professionals can receive personalised assistance and consultancy for the realisation of residential and contract projects. The location is visitable by appointment from Monday to Friday, guaranteeing an exclusive and dedicated experience.

*Uno spazio vibrante di ricerca, progettazione, confronto e dialogo, dove riscoprire il valore di un'esperienza immersiva ed entrare in contatto diretto con l'universo creativo dell'azienda. A Milano, tra Corso Como e Brera, si trova lo showroom di Glamora, situato all'interno di un palazzo storico in via Solferino 27, che fu anche dimora meneghina del grande maestro operistico Giacomo Puccini. Uno spazio di circa 150 metri quadrati, in costante evoluzione, concepito per comunicare la varietà stilistica dei wallcovering Glamora e permettere ai progettisti di lavorare in un ambiente che stimola la creatività, la circolazione di idee e la produttività. Al suo interno è possibile visionare l'intera gamma delle collezioni in scala reale, offrendo ai visitatori un'esperienza "look and feel" diretta e completa, con la possibilità di toccare con mano i campioni dei materiali. Lo showroom si anima e si rinnova periodicamente attraverso allestimenti tematici che costituiscono il fil rouge dell'ambiente. Texture e materiali dialogano in armonia, invitando a scoprire le nuove collezioni e la realtà dell'azienda in modo continuo e innovativo. Qui, i professionisti possono ricevere assistenza e consulenza personalizzata per la realizzazione di progetti residenziali e contract su misura. La location è visitabile su appuntamento da lunedì a venerdì, garantendo un'esperienza esclusiva e dedicata.*



**GLAMORA**





# Creative Collection

Creative Collection is the ongoing collection by Glamora, enhanced every year by the addition of a new chapter full of fresh proposals.

*Creative Collection è la collezione continuativa di Glamora che si arricchisce ogni anno di un nuovo capitolo fatto di proposte inedite.*

Multi-faceted and in continuous evolution, Creative Collection is the result of international research carried out to identify new style codes that are then interpreted using the characteristic cross-sectional, inter-disciplinary sensitivity of Glamora. The proposed patterns are a harmonious expression of a grand creative freedom, which moves fluidly between art, design, architecture, fashion and photography.

The collection is available in three finishes:

**GlamDecor**, the vinyl wallcovering that enhances the design texture through a delicate fabric effect;

**GlamTrace**, the nonwoven wallcovering in natural fibers that maximizes the pictorial trait thanks to its similarities to handmade paper;

**AcousticShield**, the sound-absorbing wallcovering system designed to enhance the acoustic comfort of environments.

The wallcoverings of Creative Collection can be complemented with accessories such as decorative profiles and advanced technical components.

Among these, the innovative ionizing eco-resin Ecopur® by Oltremateria® actively contributes to purifying and improving indoor air quality, thanks to a technology that activates both in light and darkness, while preventing bacterial and viral proliferation and increasing surface wear resistance.

For humid environments or areas in contact with water, Creative Collection offers AquaSkin System, a high-performance waterproofing solution specifically designed to protect the wallcoverings, allowing them to be used in spaces such as bathrooms or kitchens, while ensuring durability and resistance to moisture.

*Poliedrica e in continua evoluzione, Creative Collection nasce da una ricerca condotta a livello internazionale per individuare codici stilistici emergenti e reinterpretati attraverso la sensibilità, trasversale e interdisciplinare, propria di Glamora. I soggetti proposti sono espressione armoniosa di una grande libertà creativa, che si muove con fluidità tra arte, design, architettura, moda e fotografia.*

La collezione è disponibile in tre finiture:

**GlamDecor**, il rivestimento vinilico che esalta la matericità del disegno attraverso un delicato effetto tela;

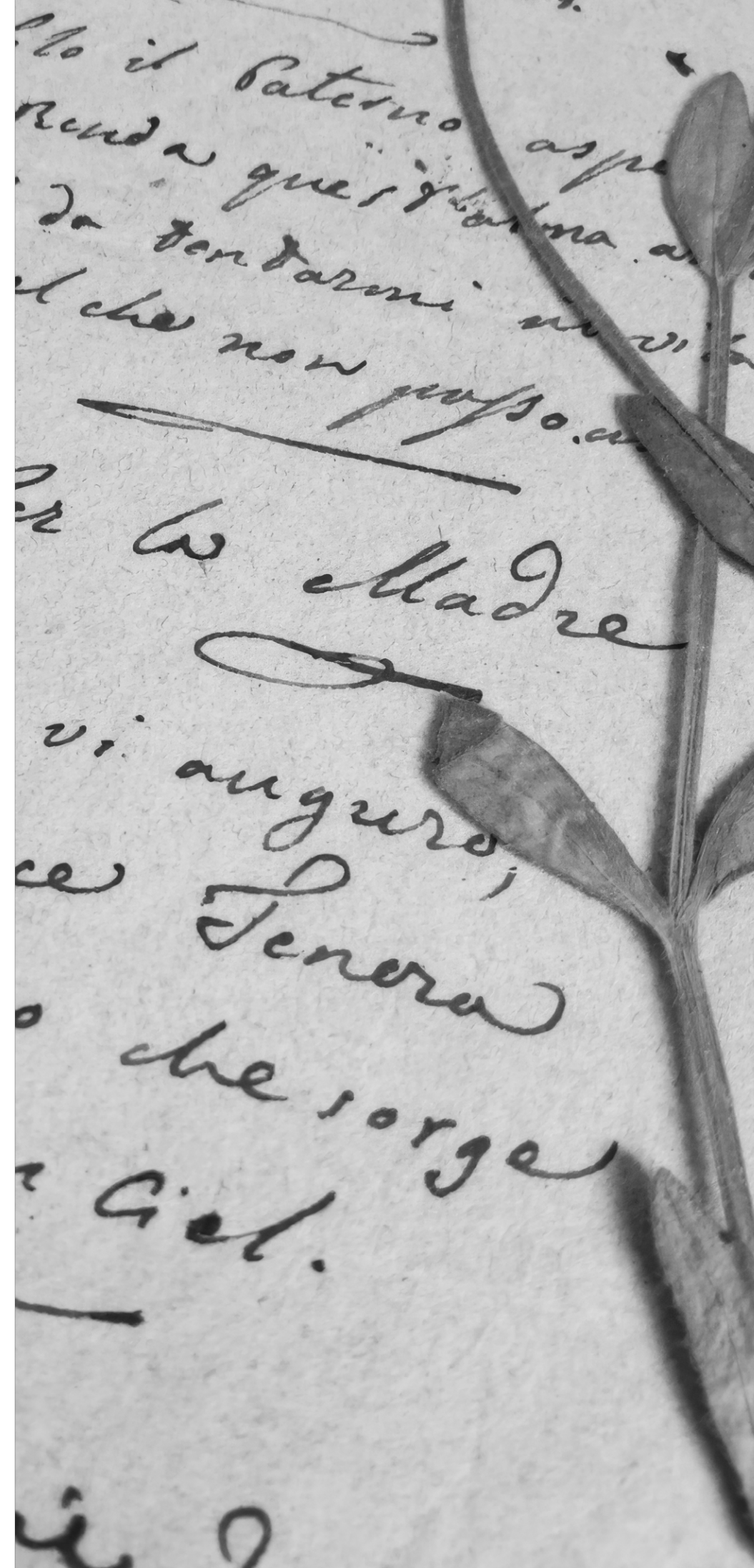
**GlamTrace**, il tessuto-non-tessuto in fibre naturali che massimizza il tratto pittorico grazie a caratteristiche simili a quelle della carta fatta a mano;

**AcousticShield**, il sistema di rivestimento fonoassorbente progettato per ottimizzare il comfort acustico degli ambienti.

I wallcovering di Creative Collection possono essere completati con accessori come i profili decorativi e alcuni componenti tecnici avanzati.

Tra questi, l'innovativa eco-resina ionizzante Ecopur® by Oltremateria® contribuisce attivamente a purificare e migliorare l'aria degli ambienti, grazie a una tecnologia che si attiva sia alla luce che al buio, mentre previene la proliferazione batterica e virale e aumenta la resistenza all'usura delle superfici.

Per ambienti umidi o a contatto temporaneo con l'acqua, Creative Collection offre AquaSkin System, una soluzione impermeabilizzante ad alte prestazioni specificamente progettata per proteggere i wallcovering, consentendo di utilizzarli anche in spazi come bagni o cucine, garantendo allo stesso tempo durabilità e resistenza all'umidità.



Inspirational image,  
Luigi Gardoni's herbarium.



Creative Collection Chapter XV entrusts its thirty-six subjects with the task of revealing moments of unique visual expressiveness, interwoven with artistic practice, the discovery of nature and the suggestion of scenic space. Three fascinating worlds, explored and translated into images that become narratives, with precise thematic references.

### Poetics of the sign

The enchantment of abstractionism and informal painting, where art merges with poetry. A tribute to the delicacy of Bice Lazzari's signs and traces, capable of transforming simple lines into a light and nuanced language. The subjects of the collection pick up on her lightness in a sensual game of see-through, with shades that dance between infinite shades of chalk, warm earthy oranges and deep veils of brass.

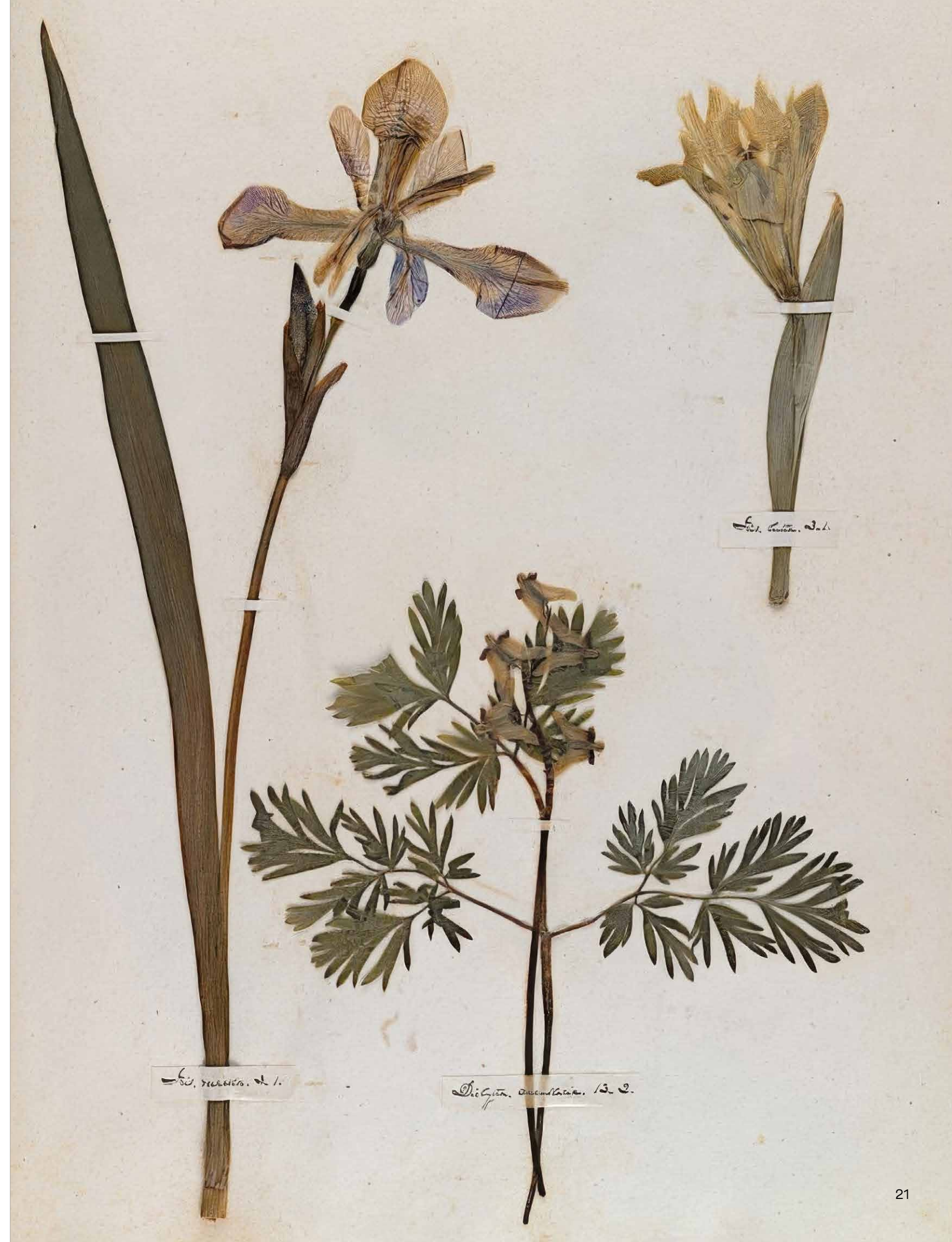
### Botanical passion

The universe of precious herbaria that hold flowers and plants, in a weave of science and beauty. The essence of the botanical world is expressed in delicate images with shaded contours, enhanced by a palette vibrating between pink and green. A whispered voice that recalls Emily Dickinson's poems, where nature becomes language and meaning.

### Artist's scenography

The art of theatre evokes the visual research of Giorgio de Chirico. His meticulous sketches and set designs are an inspiration for the subjects created by Glamora. The proposals are distinguished by a soft, almost impalpable palette that transports one into a dreamlike dimension, where the barriers between real and imaginary dissolve.

Inspirational image,  
Emily Dickinson's herbarium.





*Creative Collection Chapter XV affida ai trentasei soggetti che la compongono il compito di rivelare momenti di particolare espressività visiva, intrecciati alla pratica artistica, alla scoperta della natura e alla suggestione dello spazio scenico. Tre mondi affascinanti, esplorati e tradotti in immagini che si fanno narrazione, con riferimenti tematici puntuali.*

**Poetica del segno**

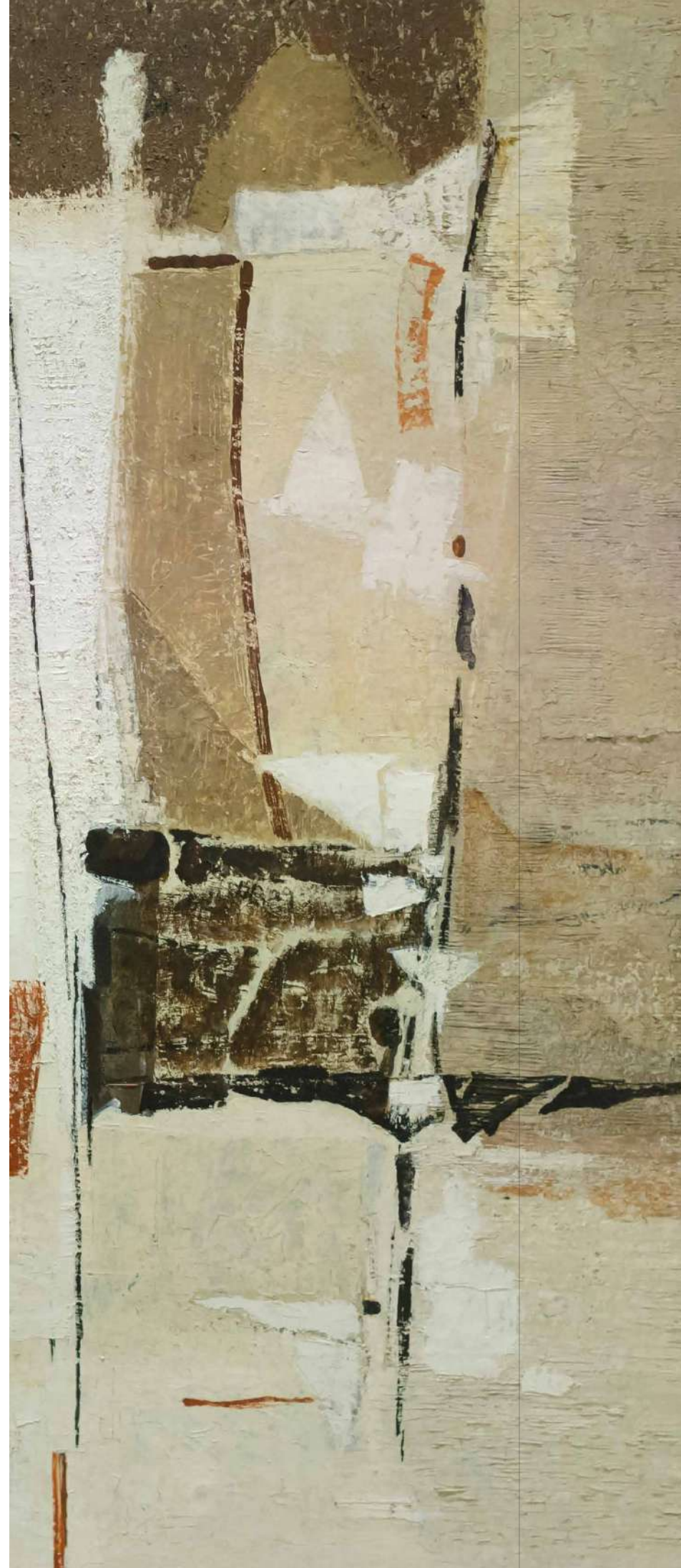
*L'incanto dell'astrattismo e della pittura informale, dove l'arte si fonde con la poesia. Un omaggio alla delicatezza dei segni e delle tracce di Bice Lazzari, capace di trasformare semplici linee in un linguaggio leggero e sfumato. I soggetti della collezione ne riprendono la leggerezza in un sensuale gioco di vedo-non-vedo, con tonalità che danzano tra infinite sfumature di gesso, caldi aranci terrosi e velature profonde di ottanio.*

**Passione botanica**

*L'universo dei preziosi erbari che custodiscono fiori e piante, in un intreccio di scienza e bellezza. L'essenza del mondo vegetale si esprime in immagini delicate, dai contorni sfumati, impreziosite da una palette che vibra tra rosa e verde. Una voce sussurrata che rimanda alle poesie di Emily Dickinson, dove la natura diventa linguaggio e significato.*

**Scenografie d'artista**

*L'arte del teatro evoca la ricerca visiva di Giorgio de Chirico. I suoi bozzetti meticolosi e le sue scenografie sono d'ispirazione per i soggetti creati da Glamora. Le proposte si distinguono per una tavolozza soffusa, quasi impalpabile, che trasporta in una dimensione onirica, dove le barriere tra reale e immaginario si dissolvono.*



Three fascinating worlds, explored and translated into images that become narratives, with precise thematic references.

*Tre mondi affascinanti, esplorati e tradotti in immagini che si fanno narrazione, con riferimenti tematici puntuali.*



On the left: inspirational image, Bice Lazzari, "Situazione", 1957

On the right: inspirational image, Bice Lazzari portrait.





Above: inspirational image, Giorgio de Chirico, "Scenografia per Otello", 1963 – Below: inspirational image, Giorgio de Chirico, "Cavalli e rovine", 1954.



## Wallcoverings index

71	Angelica	84	Filigrana	61	Ouverture
77	Arbor vitae	42	Flor de luna	75	Rhapsodie
34	Boheme fleur	83	Frondia	82	Ritornello
31	Cadenza	73	Ghirigoro	53	Rosengarten
38	Calyx	78	Gribouillage	62	Sideritis
45	Cantabile	88	Halo	57	Singspiel
43	Cretto	36	Herbaria	50	Sonata
49	Daffodil dream	81	Incipit	55	Verdant veil
41	Dandelion	66	Lueur	54	Viridia
58	Écume	26	Luminosa	35	Voluta
46	Edelwald	28	Lunaria	64	Zarzuela
69	Ephemera	33	Madrigale	87	Zierlinie





Code: GLXV341A, GLXV341C

Luminosa





Code: GLXV371A, GLXV371C



Close-up of LUNARIA module C

## Lunaria





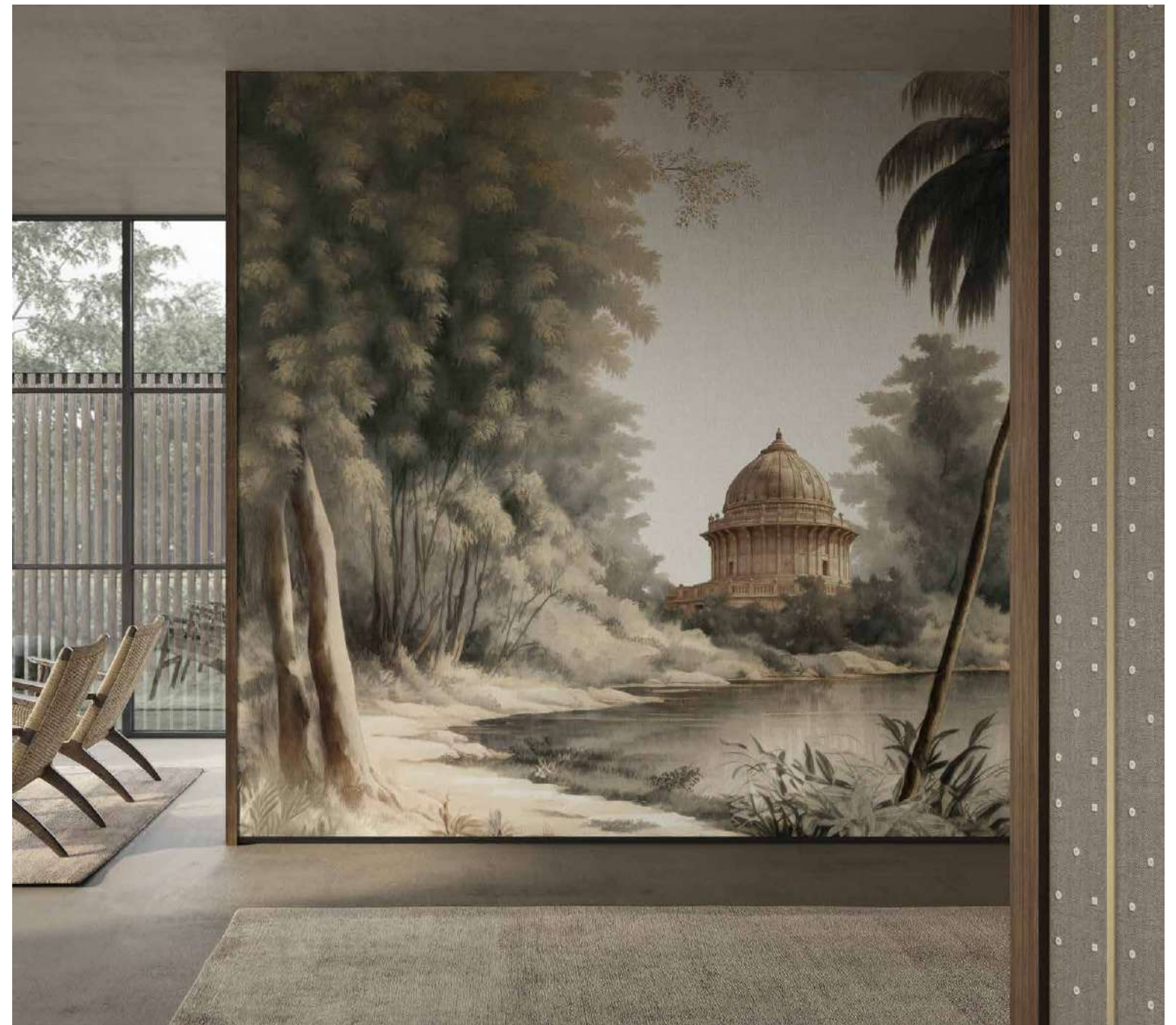
Code: GLXV331A, GLXV331C

Cadenza





Close-up of MADRIGALE module A



Code: GLXV351A, GLXV351C

## Madrigale





Code: GLXV401A, GLXV401C

## Boheme fleur



Code: GLXV531A, GLXV531C

## Voluta





Code: GLXV221A, GLXV221C



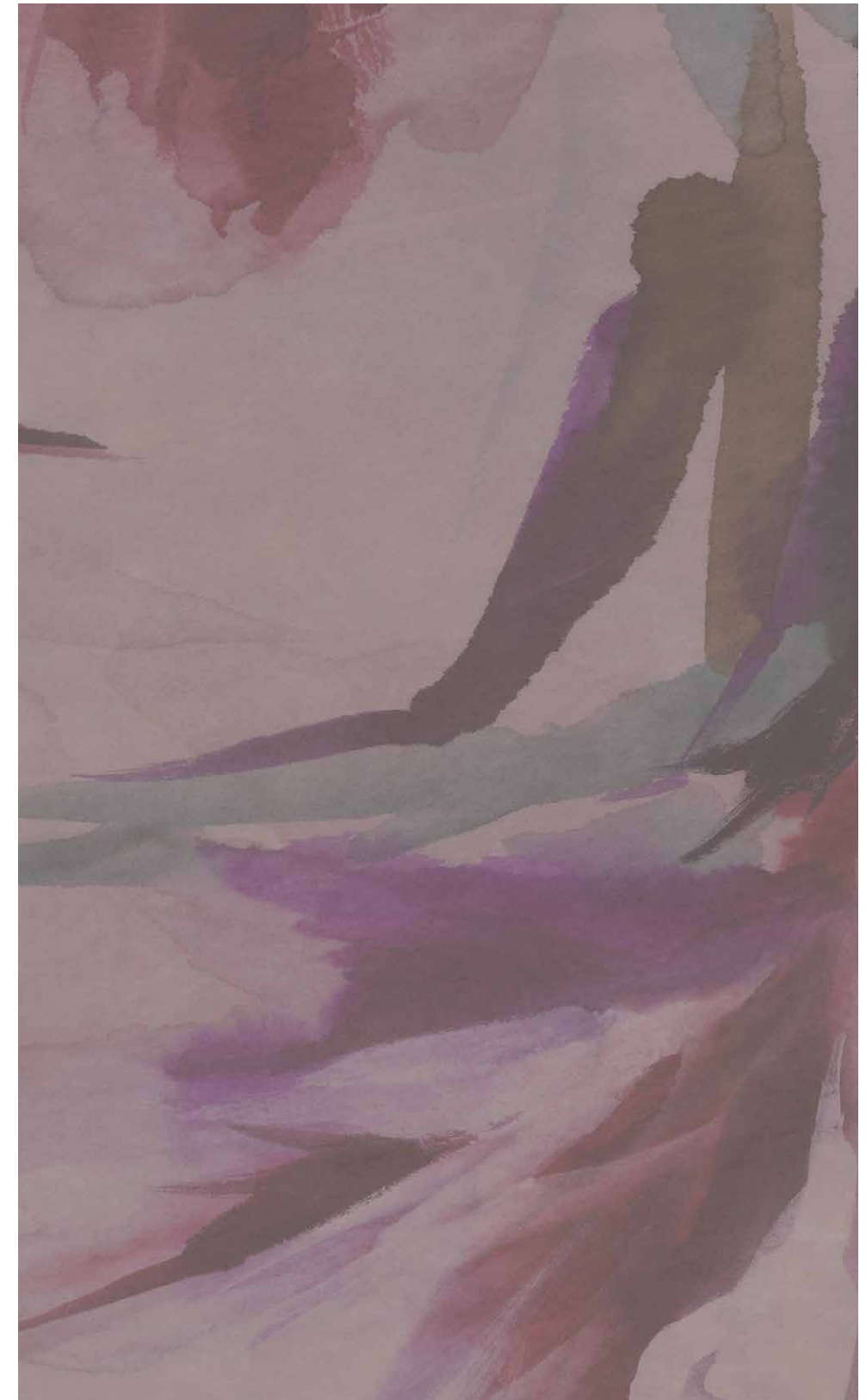
Close-up of HERBARIA module A

## Herbaria





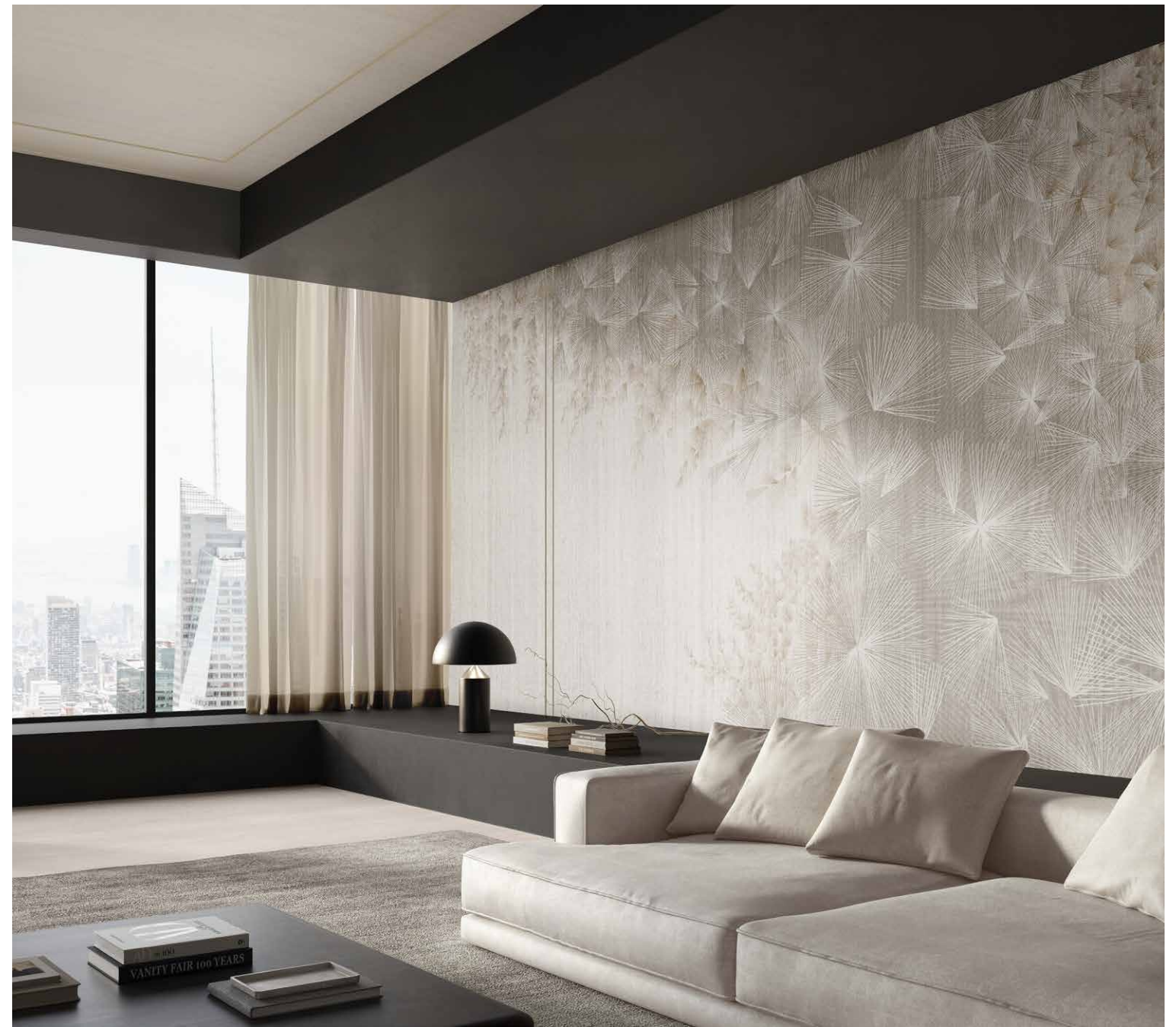
Code: GLXV551A, GLXV551C



Close-up of CALYX module B

## Calyx





Code: GLXV211A, GLXV211C

**Dandelion**





Code: GLXV261A, GLXV261C

Flor de luna



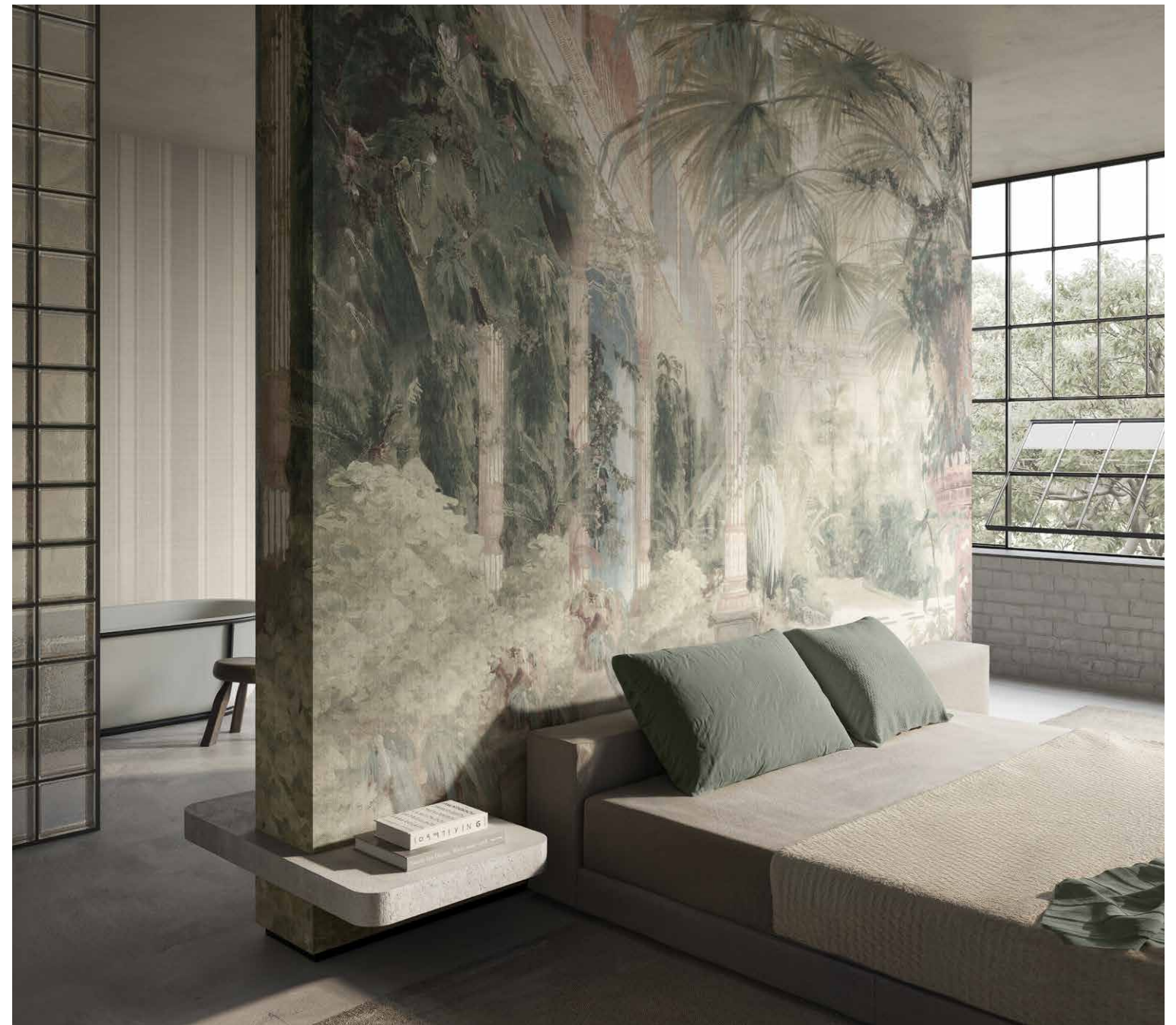
Code: GLXV461A, GLXV461C

Cretto





Close-up of CANTABILE module A



Code: GLXV501A, GLXV501C

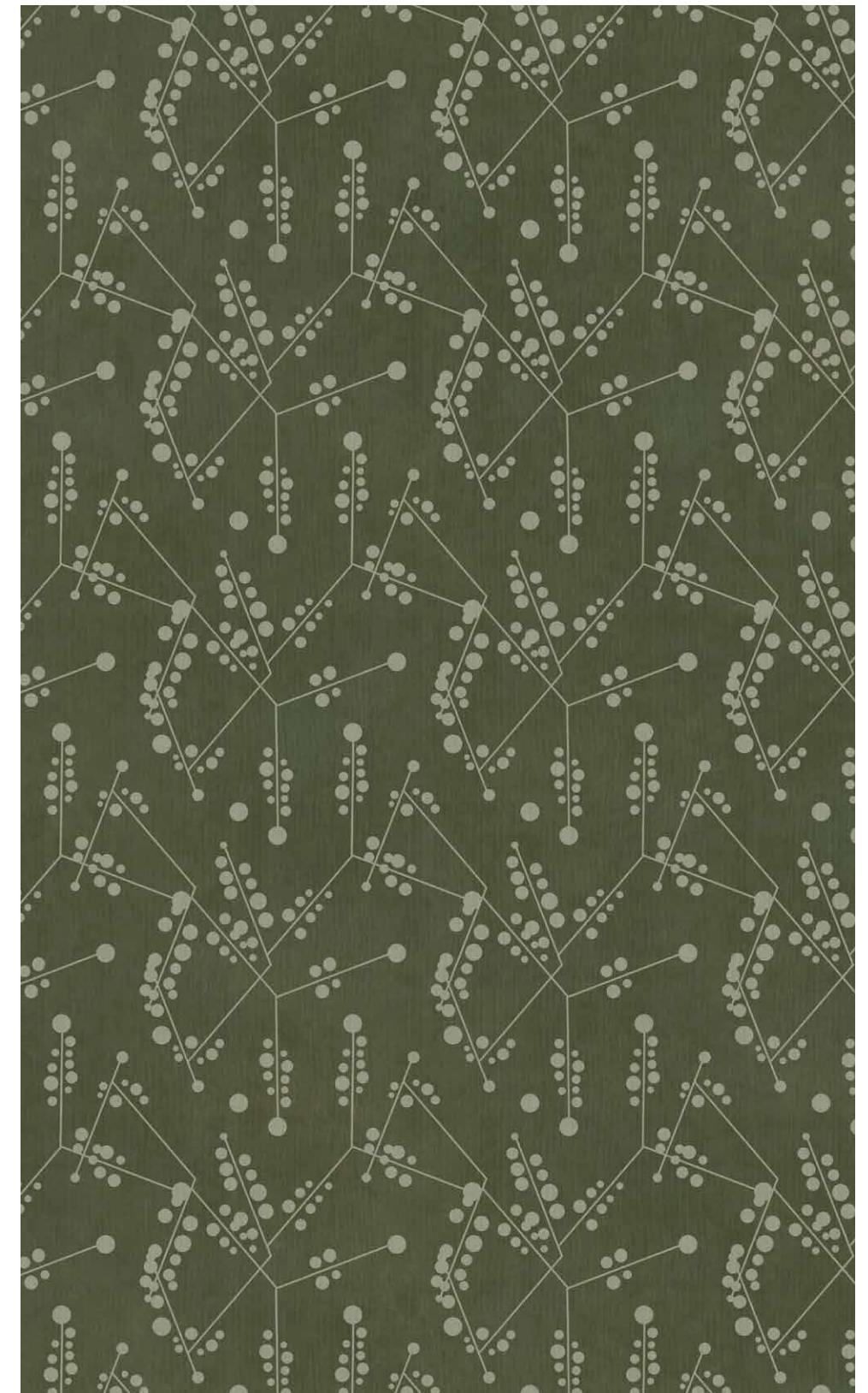
## Cantabile





Code: GLXV281A, GLXV281C

## Edelwald



Close-up of CANTABILE module C





Close-up of DAFFODIL DREAM module A



Code: GLXV361A, GLXV361C

Daffodil dream





Code: GLXV511A, GLXV511C

## Sonata







Code: GLXV301A GLXV301C

Rosengarten





Code: GLXV411A, GLXV411C

Viridia



Code: GLXV421A, GLXV421C

Verdant veil





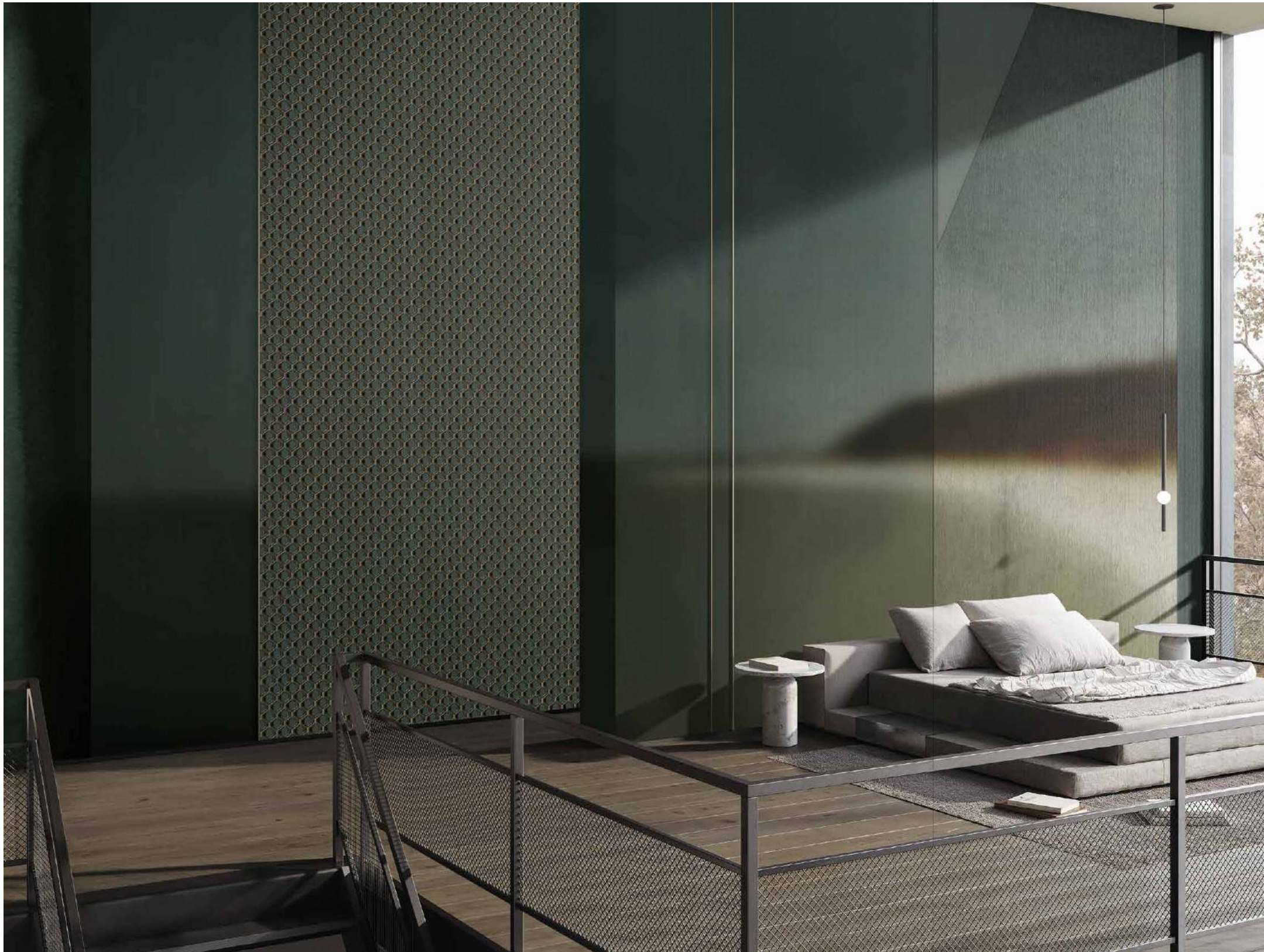
Close-up of SINGSPIEL module A



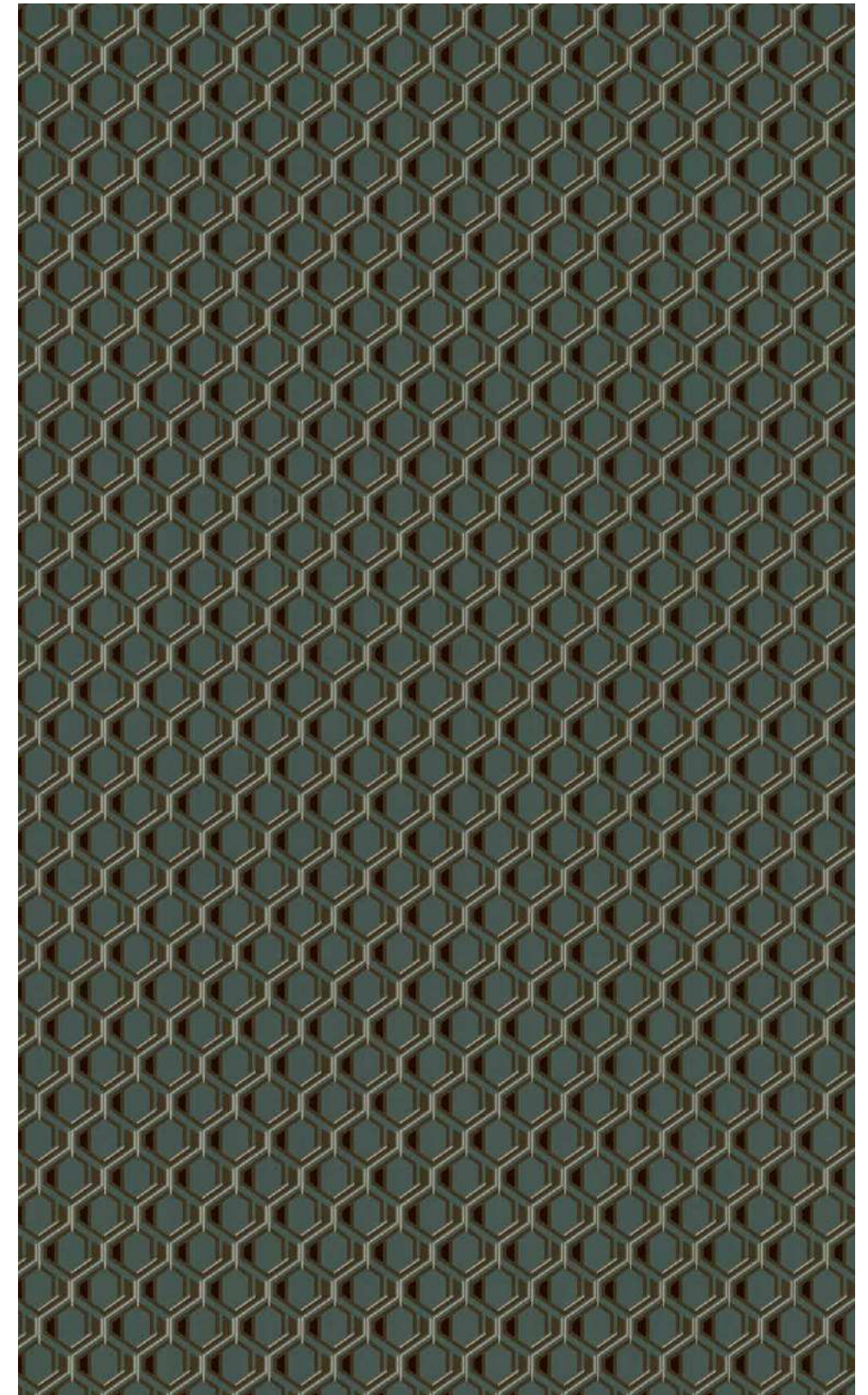
Code: GLXV311A, GLXV311C

## Singspiel





Code: GLXV541A, GLXV541C



Close-up of ÉCUME module C

## Écume





Code: GLXV491A, GLXV491C

Ouverture





Code: GLXV441A, GLXV441C

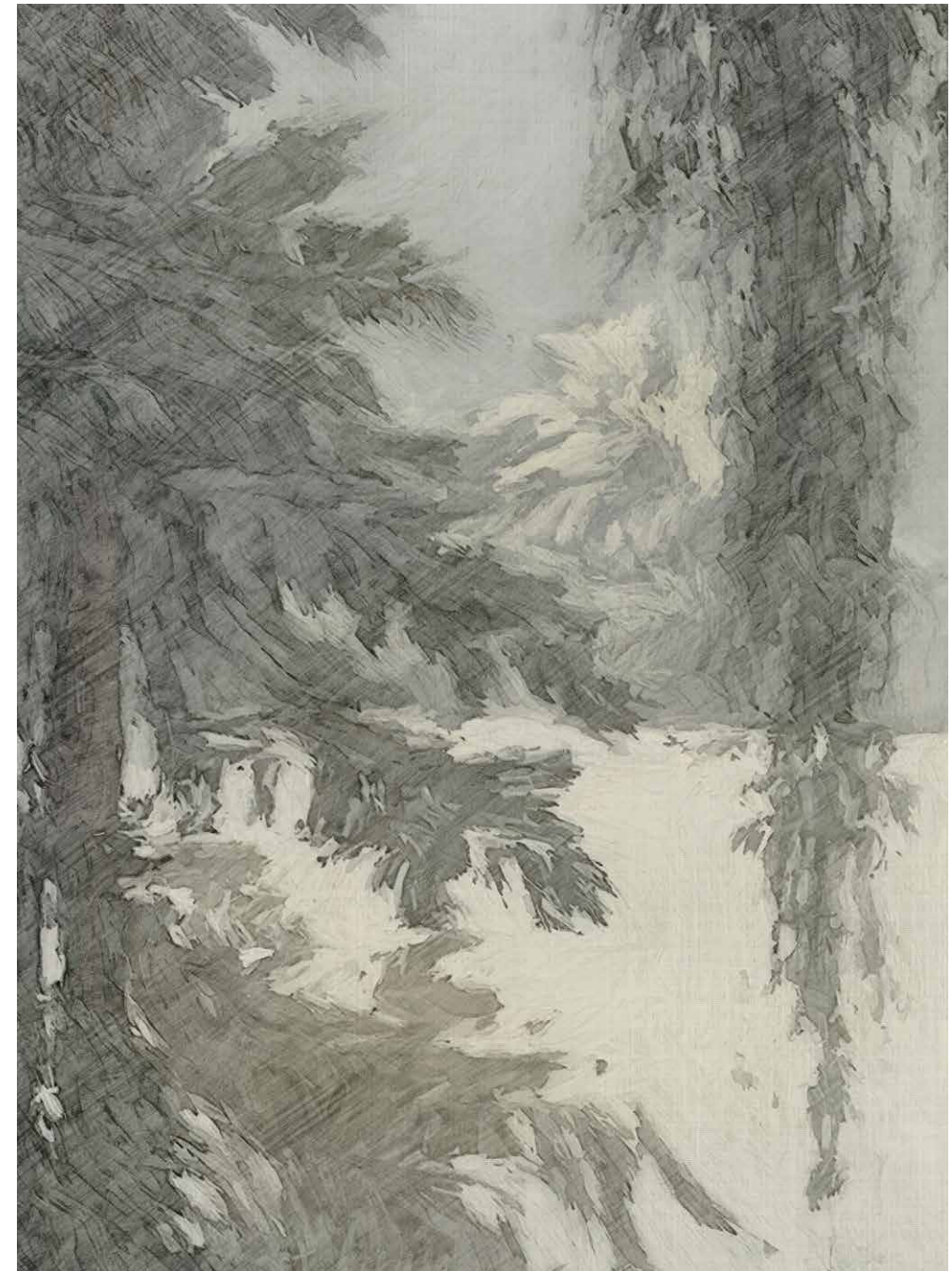
**Sideritis**







Code: GLXV321A, GLXV321C



Close-up of ZARZUELA module A

## Zarzuela





Code: GLXV231A, GLXV231C



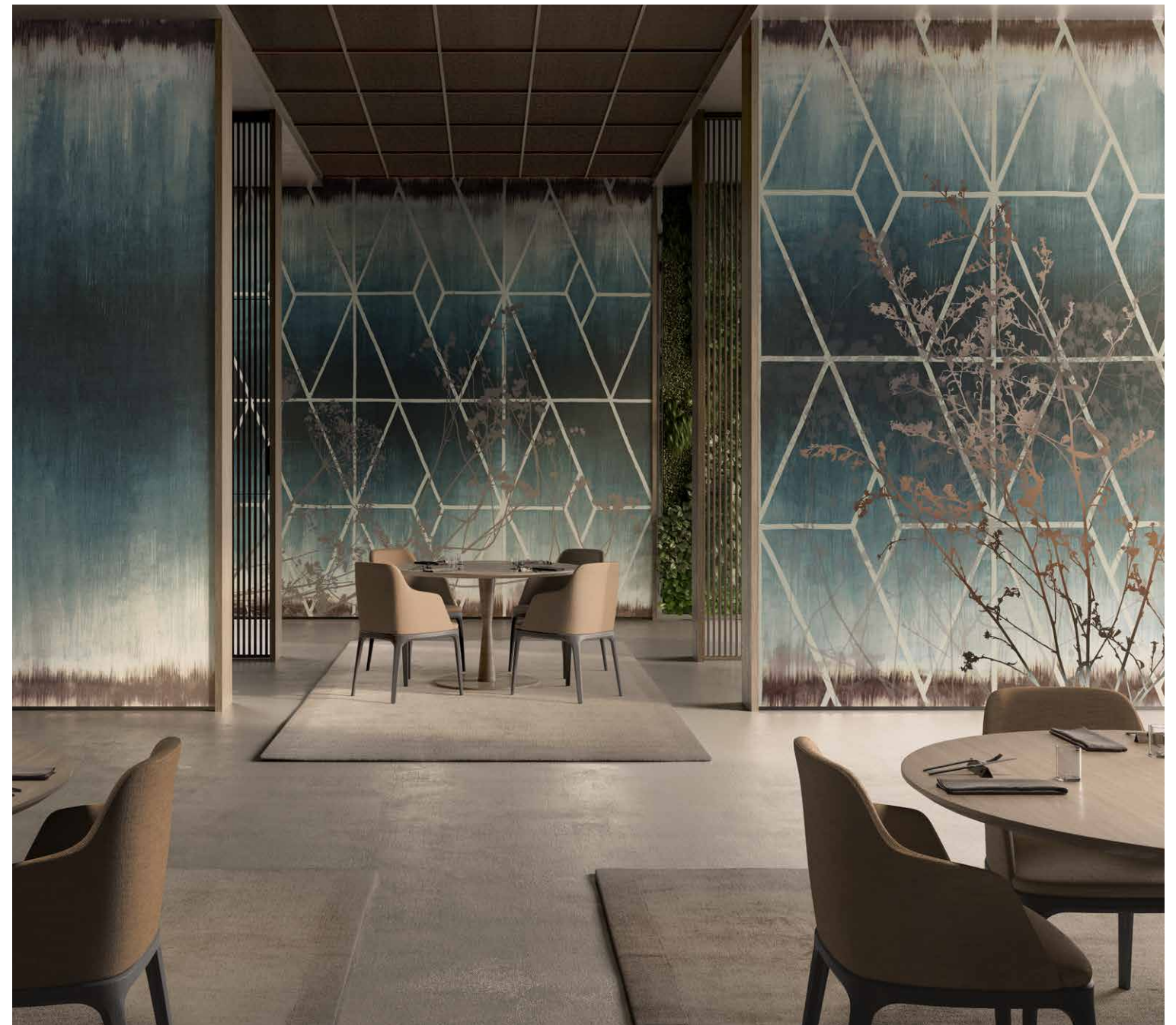
Close-up of LUEUR module A

## Lueur





Close-up of EPHEMERA module A



Code: GLXV391A, GLXV391C

## Ephemera





Close-up of ANGELICA module C



Code: GLXV431A, GLXV431C

## Angelica





Code: GLXV451A, GLXV451C

Ghirigoro





Close-up of RHAPSODIE module A



Code: GLXV271A, GLXV271B, GLXV271C

## Rhapsodie

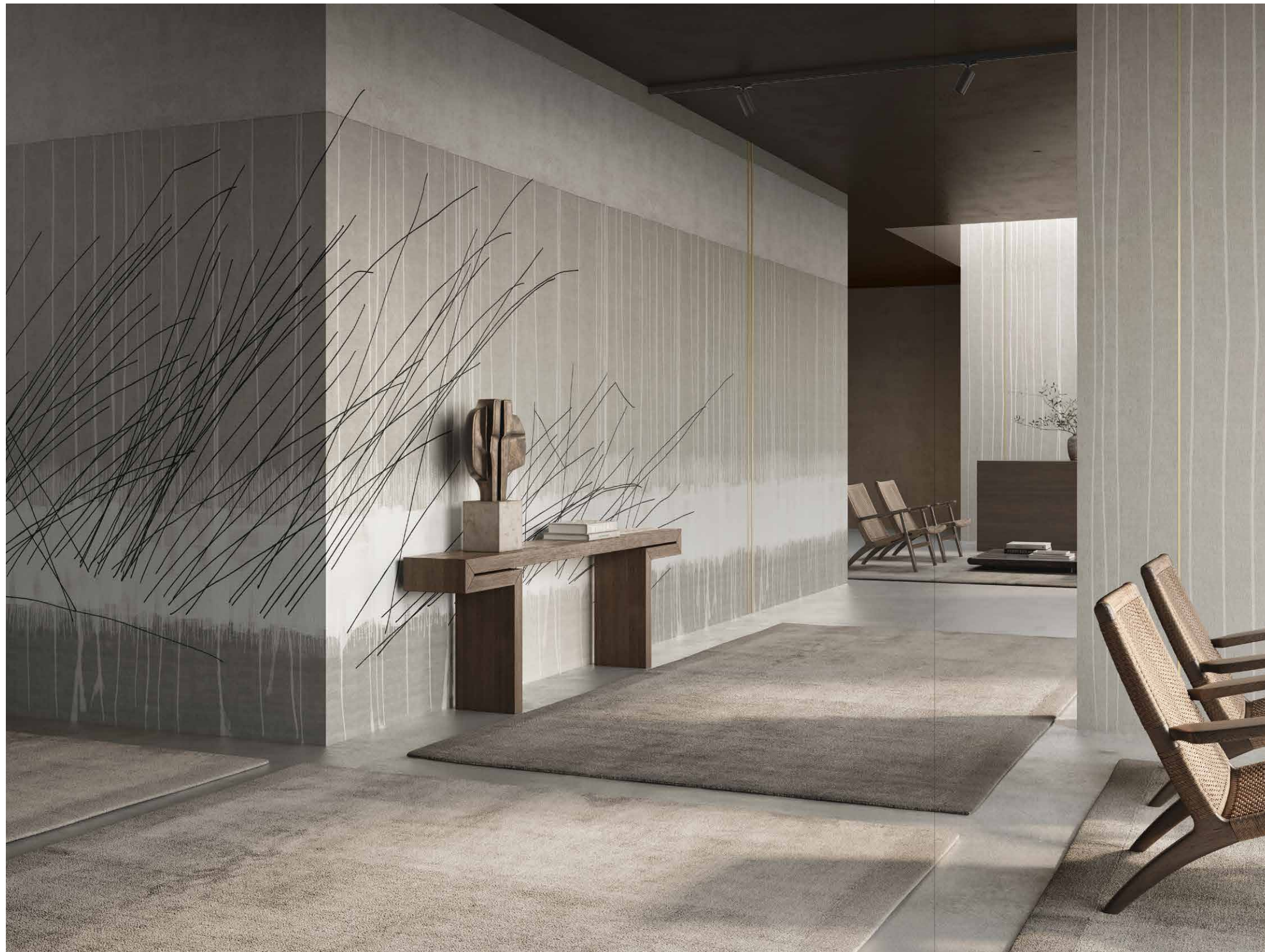




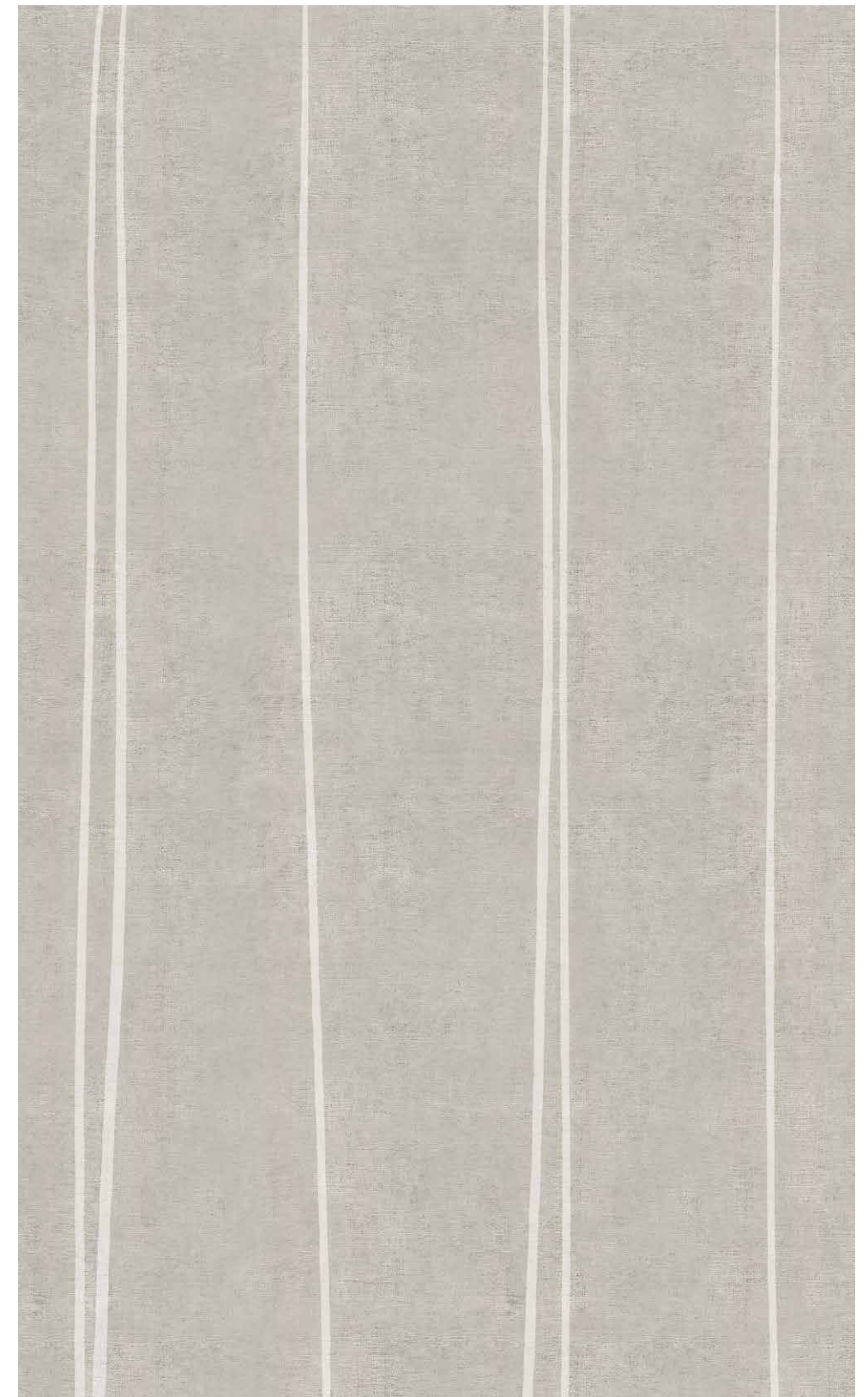
Code: GLXV521A, GLXV521C

Arbor vitae





Code: GLXV471A, GLXV471C



Close-up of GRIBOILLAGE module C

## Gribouillage





Code: GLXV241A, GLXV241C

Incipit





Code: GLXV381A, GLXV381C

## Ritornello



Code: GLXV251A, GLXV251C

## Frondia





Code: GLXV291A, GLXV291C

Filigrana





Code: GLXV481A, GLXV481C

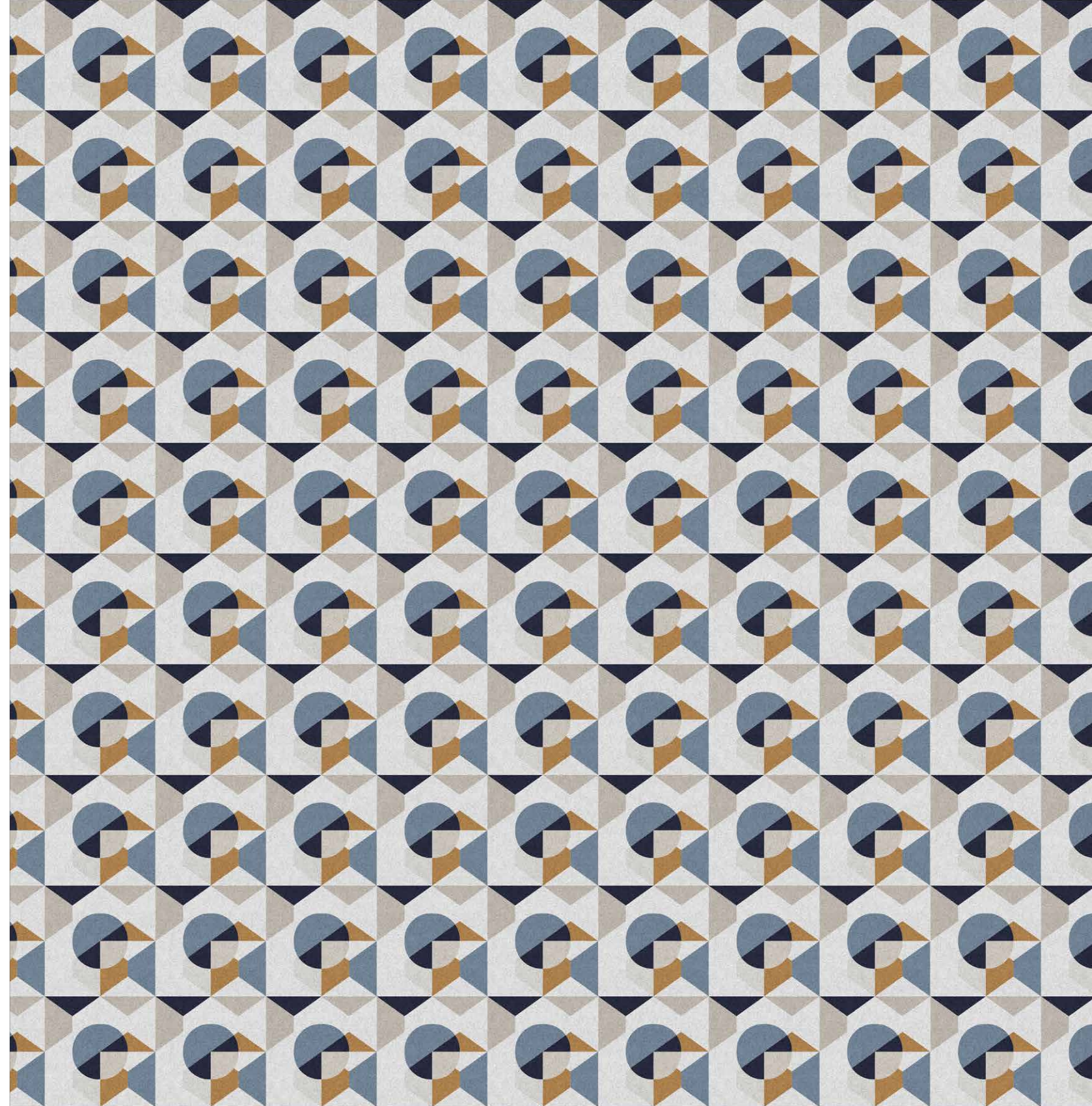
Zierlinie





Code: GLXV201A, GLXV201C

## Halo



Close-up of HALO module C



# Technical features

Within this section, you can consult the technical data sheets of the materials available for each collection, as well as the technical data sheets of the complementary additions designed to enhance the technical performance of the entire range and the technical data sheets of the decorative accessories.

*In questa sezione è possibile consultare le schede tecniche dei materiali disponibili per ogni collezione, oltre che le schede tecniche dei componenti aggiuntivi progettati per migliorare le prestazioni dell'intera gamma e le schede tecniche degli accessori decorativi.*



# Creative Collection materials

## GlamTrace

Description of material	The nonwoven fabric wallcovering, produced with cellulose fibre patterns which highlight the irregularities of the natural fibres. The thin, opaque material surface faithfully reproduces pictorial chromatic effects.
Descrizione materiale	Il rivestimento murale in tessuto-non-tessuto, realizzato in fibra di cellulosa che esalta le irregolarità della trama naturale. La superficie materica sottile e opaca restituisce pittorici effetti cromatici.
Intended use	Walls and ceilings in residential, commercial and hospitality indoor environments.
Destinazione d'uso	Pareti e soffitti di ambienti interni, residenziali, commerciali, hospitality e sanitari.

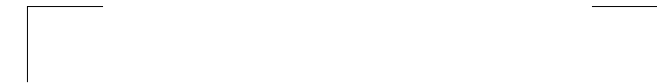
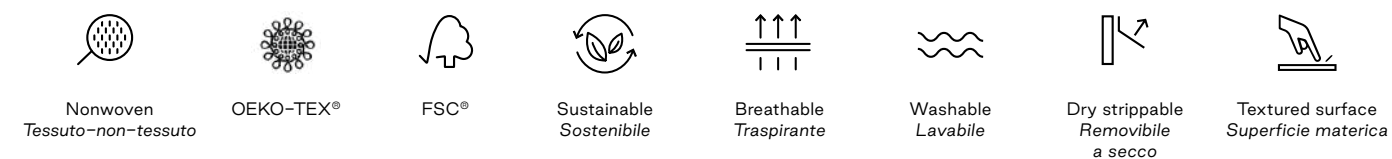
### TECHNICAL SPECIFICATIONS | SPECIFICHE TECNICHE

Roll width   Larghezza rotolo	22.44 in   57 cm
Roll length   Lunghezza rotolo	custom   personalizzata
Thickness   Spessore	0.015 in   0,38 mm
Weight   Peso	0.48 (± 0.06) oz/sq ft   147 (± 20) g/m <sup>2</sup>
Composition Composizione	Nonwoven fabric Tessuto-non-tessuto

### CERTIFICATIONS | CERTIFICAZIONI

Reaction to fire   Reazione al fuoco	B-s1, d0 according to EN 13501-1   B-s1, d0 secondo EN 13501-1
VOCs	French VOC regulation A+ Greenguard Gold Compliant inks   Inchiostri conformi a Greenguard Gold
Management systems compliant Conforme con sistemi di gestione	509001:2015 (quality) FR 14/19043 OHSAS18001:2008 (safety) FR 14/19042 15014001:2015 (environment) FR 14/1904

### INSTALLATION TUTORIAL VIDEO DI INSTALLAZIONE



CANTABILE Code: GLXV501A



# Creative Collection materials

## GlamDecor

Description of material	Nonwoven fabric with decorative PVC surface layer, realised with environmentally friendly, breathable, and odourless inks.
Descrizione materiale	Tessuto-non-tessuto con superficie decorativa in PVC, prodotto con inchiostri ecologici, respirabili e inodori.
Intended use	Walls and ceilings in residential, commercial, hospitality and healthcare indoor environments.
Destinazione d'uso	Pareti e soffitti di ambienti interni, residenziali, commerciali, hospitality e sanitari.

### TECHNICAL SPECIFICATIONS | SPECIFICHE TECNICHE

Roll width   Larghezza rotolo	19.68 in   50 cm
Roll length   Lunghezza rotolo	custom   personalizzata
Thickness   Spessore	0.019 in   0,49 mm
Weight   Peso	1.18 (± 0.06) oz/sq ft   360 (± 20) g/m <sup>2</sup>

### CERTIFICATIONS | CERTIFICAZIONI

Reaction to fire Reazione al fuoco	B-s1, d0   ASTM class A   SGS China compliant B-s1, d0   ASTM classe A   conforme a SGS China
VOCs	LEED v4.1   French VOC regulation A+   BREEAM International   Italian CAM Greenguard Gold Compliant inks   Inchiostri conformi a Greenguard Gold
Further certifications Ulteriori certificazioni	REACH reg. EC N°1907/2006 EU   Bio-Pruf® anti-bacterial

### INSTALLATION TUTORIAL VIDEO DI INSTALLAZIONE



FSC®



Extra washable  
Altamente lavabile



Dry strippable  
Removibile a secco



Textured surface  
Superficie materica



Impact resistant  
Resistente agli urti



Lightfast  
Resistente alla luce

EDELWALD Code: GLXV281A



# Creative Collection materials

## AcousticShield

AcousticShield represents a cutting-edge solution for acoustic well-being that, by integrating two complementary layers – a 3 mm sound-absorbing substrate and a decorative wallcovering in GlamTrace material – creates an acoustic barrier that dampens sound reverberation within environments. This system not only promotes an atmosphere of acoustic comfort but also ensures the aesthetic excellence of Glamora wallcoverings.

The soundproofing performance of AcousticShield increases according to the area of surface covered within the same space.

*AcousticShield rappresenta una soluzione d'avanguardia per il benessere acustico che, attraverso l'integrazione di due strati complementari – un substrato fonoassorbente di 3 mm e un wallcovering decorativo in materiale GlamTrace – crea una barriera acustica che attutisce il riverbero sonoro all'interno degli ambienti. Questo sistema non solo promuove un'atmosfera di comfort acustico ma garantisce l'eccellenza estetica dei wallcovering Glamora.*

*Le prestazioni insonorizzanti di AcousticShield aumentano in funzione della metratura di superficie rivestita nel medesimo locale.*



1 - Adhesive Pro



2 - Acoustic underlayer



3 - Adhesive Pro



4 - GlamTrace wallcovering



Description of material

Technical wallcovering system designed to enhance the acoustic comfort of environments, combining functionality with aesthetic.

Descrizione materiale

Sistema di rivestimento tecnico progettato per ottimizzare il comfort acustico degli ambienti, coniugando funzionalità a estetica.

Intended use

Suitable for residential, commercial and hospitality indoor environments.

Destinazione d'uso

Adatto in ambienti interni residenziali, commerciali e hospitality.

### TECHNICAL SPECIFICATIONS | SPECIFICHE TECNICHE

Acoustic underlayer roll width <i>Larghezza rotolo substrato acustico</i>	27.55 in   70 cm
Decorated layer roll width <i>Larghezza rotolo strato decorativo</i>	22.44 in   57 cm
Roll length   <i>Lunghezza rotolo</i>	custom   <i>personalizzata</i>
Thickness   <i>Spessore</i>	0.13 in   3,40 mm
Weight   <i>Peso</i>	2.13 (± 0.06) oz/sq ft   650 (± 20) g/m <sup>2</sup>
Composition of the acoustic underlayer <i>Composizione substrato acustico</i>	PET recyclable 100% and up to 90% recycled PET <i>PET riciclabile 100% e fino al 90% di PET riciclato</i>
Composition of the decorated layer (GlamTrace) <i>Composizione strato decorativo (GlamTrace)</i>	Nonwoven fabric 100% <i>Tessuto-non-tessuto 100%</i>

### CERTIFICATIONS | CERTIFICAZIONI

Reaction to fire   <i>Reazione al fuoco</i>	B-s1, d0 (UNI EN 13501-1)   ASTM E84: Class A
VOCs	Absent   <i>Assenti</i>
Further certifications <i>Ulteriori certificazioni</i>	STANDARD 100 by OEKO-TEX®

### INSTALLATION TUTORIAL VIDEO DI INSTALLAZIONE



Sound absorber  
*Assorbimento acustico*



OEKO-TEX®



Sustainable  
*Sostenibile*



Washable  
*Lavabile*



Dry strippable  
*Removibile a secco*



Textured surface  
*Superficie materica*



# Creative Collection complementary items

## Ecopur® by Oltremateria®

ECOPUR® by Oltremateria® is an eco-resin designed to improve the quality and healthiness of air and surfaces in indoor environments, without consuming energy.

This innovative Made in Italy technology, based on special water-based polymer mixtures, added with natural salts and minerals, and free from toxic elements, turns any GlamDecor and GlamTrace wallcoverings from the Glamora Creative Collection into a natural air purifier. Thanks to an ionising, pyro-electric, and piezo-electric action, it attacks both organic and inorganic molecules in light and darkness, eliminates atmospheric dust, smog, PM 2.5 – PM 10, and activates the oxygen molecules present so the air will be free of unwanted odours, healthier, cleaner, and purer.

Effective both in the air and on surfaces, even against bacterial and viral proliferation, it contributes to improving the wear resistance of surfaces and, where applied, allows for washability, facilitating cleaning and hygiene without the use of chemicals.

ECOPUR® by Oltremateria® represents the optimal solution for closed environments with high attendance or high hygienic requirements, such as offices, hotels, gyms, children's play areas, and healthcare facilities.

*ECOPUR® by Oltremateria® è un'eco-resina concepita per migliorare la qualità e la salubrità dell'aria e delle superfici negli ambienti interni, senza consumare energia.*

*Questa innovativa tecnologia Made in Italy, basata su miscele polimeriche speciali a base acqua, additivate con sali e minerali naturali, esenti da elementi tossici, converte qualsiasi wallcovering in GlamDecor e GlamTrace della linea Creative Collection di Glamora in un naturale purificatore d'aria.*

*Grazie a un'azione ionizzante, piro-elettrica e pinzo-elettrica, attacca, sia alla luce sia al buio, le molecole organiche e inorganiche, elimina il pulviscolo atmosferico, lo smog, il PM 2,5 – PM 10, attiva le molecole d'ossigeno presenti così l'aria risulterà priva di odori indesiderati, più sana, pulita e pura.*

*Efficace sia nell'aria sia sulle superfici, anche contro la proliferazione batterica e virale, contribuisce a migliorare la resistenza all'usura delle superfici e, dove applicata, ne permette la lavabilità, facilitando la pulizia e l'igiene senza utilizzo di prodotti chimici.*

*ECOPUR® by Oltremateria®, rappresenta la soluzione ottimale per ambienti chiusi ad alta frequentazione o con elevati requisiti igienici, come uffici, hotel, palestre, aree gioco per bambini e strutture sanitarie.*



1 - Adhesive



2 - GlamDecor or GlamTrace wallcovering



3 - ECOPUR®

Description of material

A high-performance, water-based, two-component protective agent with ionizing action, specifically for the final protection of GlamDecor and GlamTrace. It purifies and improves the air in rooms thanks to a technology that activates in both light and dark.

Descrizione materiale

Protettivo bicomponente ad alte prestazioni, a base acqua e ad azione ionizzante, specifico per la protezione finale di GlamDecor e GlamTrace. Purifica e migliora l'aria degli ambienti grazie a una tecnologia in grado di attivarsi sia alla luce sia al buio.

Intended use

Ideal for indoor environments subject to high traffic and requiring high hygiene standards, such as gyms, children's areas, healthcare facilities, professional kitchens, and educational institutions.

Destinazione d'uso

Ideale per ambienti interni soggetti a intensa frequentazione e che richiedono elevati standard igienici, quali palestre, aree dedicate ai bambini, strutture sanitarie, cucine professionali e istituti scolastici.

### TECHNICAL SPECIFICATIONS | SPECIFICHE TECNICHE

Optimal application surface

To ensure optimal efficacy of the ECOPUR® ionising treatment, it is advisable to apply it to a wallcovering surface that equals at least one third of the total volume of the environment  $(L \times W \times H) / 3$ .

Superficie di applicazione ottimale

Per assicurare un'efficacia ottimale del trattamento ionizzante ECOPUR®, è consigliabile l'applicazione su una superficie di wallcovering che equivalga ad almeno un terzo del volume totale dell'ambiente  $(L \times P \times H) / 3$ .

Colour after application  
Colore dopo l'applicazione

Transparent matt  
Trasparente opaco

### CERTIFICATIONS | CERTIFICAZIONI

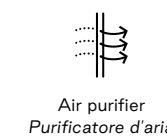
VOCs

Indoor Air Comfort Eurofins 8.0 | LEED v4.1 | Japanese F-Four stars | French VOC regulation A+ | BREEAM International | AgBB Protocol | Italian CAM

Further certifications  
Ulteriori certificazioni

Ionisation and air purification | Ionizzazione e purificazione dell'aria  
Antibacterial certification | Certificazione antibatterica  
Antiviral certification | Certificazione antivirale  
Food contact certification | Certificato e idoneo al contatto alimentare  
L.C.A Life Cycle Assessment certification

### INSTALLATION TUTORIAL VIDEO DI INSTALLAZIONE



Air purifier  
Purificatore d'aria



Antibacterial and antiviral  
Antibatterico e antivirale



Pollutant abatement  
Abbattimento agenti inquinanti



Mould preventer  
Previene muffe



Odour controller  
Contrasta gli odori



Washable  
Lavabile



Stain resistant  
Resistente alle macchie



Wear-resistant  
Resistente all'usura

Product code: AWEP1



# Creative Collection complementary items

## AquaSkin System

A high-performance waterproof solution specifically designed to protect Glamora's GlamDecor and GlamTrace wallcoverings in humid environments or in temporary contact with water, without altering the visual or tactile effect of the material.

AquaSkin System is a kit consisting of a two-component matt Finish W coating which, in combination with the Adhesive W and the Sealant W, ensures protection from water, optimal adhesion even in challenging conditions and resistance to mechanical and chemical stresses, ensuring long-lasting durability and excellent washability of the wallcoverings.

It is ideal for spaces where water plays a key design role, such as shower interiors, spas, bathrooms, professional kitchens, gyms, and wellness areas, harmoniously combining design and technical performance.

Designed for residential, commercial, hospitality, and healthcare environments, AquaSkin System not only preserves the original aesthetics of the wallcoverings without altering the colour or causing stains or yellowing over time but also ensures high hygiene standards. Its advanced, solvent-free formulation meets the strictest safety and sustainability requirements.

The matt result gives the wallcoverings a sophisticated and contemporary look, enhancing the material's texture and visual impact without compromising its technical qualities.

*Una soluzione impermeabilizzante ad alte prestazioni, appositamente progettata per proteggere i wallcovering GlamDecor e GlamTrace di Glamora in ambienti umidi o a contatto temporaneo con l'acqua, senza alterare l'effetto visivo e tattile del materiale.*

*AquaSkin System è un kit composto da una finitura bicomponente opaca Finish W che, abbinata al collante Adhesive W e al sigillante Sealant W, garantisce una protezione dall'acqua, un'aderenza ottimale anche in condizioni sfidanti e una resistenza a sollecitazioni meccaniche e chimiche, assicurando una lunga durata e una perfetta lavabilità dei rivestimenti.*

*Indicato per spazi dove l'acqua è un elemento progettuale chiave, come interni doccia, spa, sale da bagno e cucine professionali palestre e aree wellness, combina armoniosamente design e performance tecniche.*

*Progettato per contesti residenziali, commerciali, hospitality e sanitari, AquaSkin System non solo risponde alla necessità di preservare l'estetica originale del wallcovering senza alterarne il colore, macchiare o ingiallire nel tempo, ma garantisce anche elevati standard igienici. La sua formulazione avanzata, priva di solventi, lo rende conforme ai più stringenti requisiti di sicurezza e sostenibilità.*

*Il risultato matt dona ai rivestimenti un aspetto sofisticato e contemporaneo, valorizza la texture materica del supporto e l'impatto visivo, senza comprometterne le qualità tecniche.*



1 - Adesive W



2- GlamDecor or GlamTrace wallcovering



3 - Finish W

Description of material

High-performance two-component waterproofing solution with a matt finish for the final protection of Creative Collection wallcoverings in damp environments, in temporary contact with water or subject to mechanical or chemical stress. It provides durability, moisture resistance and excellent washability of wallcoverings without altering their texture or visual appearance.

Descrizione materiale

*Soluzione bicomponente impermeabilizzante ad alte prestazioni dal finish opaco per la protezione finale dei wallcovering di Creative Collection in ambienti umidi, a contatto temporaneo con l'acqua o sottoposti a sollecitazioni meccaniche o chimiche. Garantisce durabilità, resistenza all'umidità e ottima lavabilità dei rivestimenti senza alterarne la texture o l'aspetto visivo.*

Intended use

For of residential, commercial, hospitality and healthcare indoor environments exposed to humidity or temporary contact with water, requiring high hygienic standards and water-repellent properties, such as shower interiors, bathrooms, professional kitchens, gyms, wellness areas and spas, excluding saunas and steam rooms.

Destinazione d'uso

*Per ambienti interni residenziali, commerciali, hospitality e sanitari, soggetti a umidità o a contatto temporaneo con l'acqua, che necessitano di elevati standard igienici e proprietà idrorepellenti, come interni doccia, sale da bagno, cucine professionali, palestre e aree wellness e spa, escludendo saune e bagni turchi.*

Kit components

Adhesive W (specific adhesive), Finish W (waterproofing protective finish), Sealant W (specific sealant).

Componenti del kit

*Adhesive W (adesivo specifico), Finish W (finitura protettiva impermeabilizzante), Sealant W (sigillante specifico).*

### TECHNICAL SPECIFICATIONS | SPECIFICHE TECNICHE

Features

Transparent finish ultra-matt. It does not affect the colour of the wallcovering, does not stain, does not yellow and is solvent-free.

Caratteristiche

*Finish trasparente super opaco. Non altera il colore del wallcovering, non macchia, non ingiallisce ed è privo di solventi.*

Colour after application  
Colore dopo l'applicazione

Transparent ultra-matt  
Trasparente super opaco

### CERTIFICATIONS | CERTIFICAZIONI

VOCs

French VOC regulation A+

### INSTALLATION TUTORIAL VIDEO DI INSTALLAZIONE



Waterproof  
Impermeabile



Extra washable  
Altamente lavabile



Stain resistant  
Resistente alle macchie



Solvent-free  
Privo di solventi



Scratch resistant  
Resistente alle abrasioni



Wear-resistant  
Resistente all'usura

Product code: AWAS10



# Accessories

## Decorative profiles



Description of the product

Anodized metallic decorative profile, available in two different finishes: brushed gold and silver. Recommended application at transition joints between sheets.

*Descrizione del prodotto*

*Profilo decorativo metallico anodizzato, disponibile in due finiture: effetto oro spazzolato e argento spazzolato. Consigliata l'applicazione nelle giunzioni di passaggio tra un telo e l'altro.*

### TECHNICAL SPECIFICATIONS | SPECIFICHE TECNICHE

Width   <i>Larghezza</i>	0.39 in   10 mm
Thickness   <i>Spessore</i>	0.019 in   0,50 mm



Brushed gold  
*Oro spazzolato*

Product code: PDORAL



Brushed silver  
*Argento spazzolato*

Product code: PDINAL



## Images credits

Page.19: Erbario Gardoni, © Orto Botanico Università di Parma.  
Page 21: Emily Dickinson's Herbarium, Harvard University – Houghton Library, Dickinson–mets. © President and Fellows of Harvard College. Page 22–23: Bice Lazzari, "Situazione", 1957, oil on canvas, Venezia, Galleria d' Arte Moderna Ca' Pesaro © Archivio Bice Lazzari, Photo © Stefano Baldini/Bridgeman Images; Erbario Gardoni, © Orto Botanico Università di Parma.  
Page 24: Giorgio de Chirico, "Scenografia per Otello", 1963, signed, gouache, tempera and pencil on cardboard, 33.5 x 47.5cm © Fondazione Giorgio and Isa de Chirico, Rome. © Giorgio de Chirico, by SIAE 2024; Giorgio De Chirico, "Cavalli e rovine", lithography, 1954, © Giorgio de Chirico, by SIAE 2024;

Every possible effort has been made to identify and contact all rights holders and obtain their permission for work appearing in these pages. Any errors or omissions brought to the publisher's attention will be corrected in the future editions.

## Images disclaimer

The colours printed in this catalogue are to be considered merely indicative and have no colour proof value.

# GLAMORA

Glamora Srl  
Via Berna, 12/14  
41049 Sassuolo (MO) – Italy  
T. +39 0536 076403  
contact@glamora.it  
glamora.it

Glamora Showroom  
Via Solferino, 27  
20121 Milano – Italy

Printed in November 2024

No part of this work can be reproduced in any way without the preventive written authorization by Glamora. All work is copyrighted © to their respective owners.